

# LACTOBIOM

## PRODUKT PROBIOTYCZNY NATURALNE WSPARCIE DLA CIELĄT!



*Zainwestuj w zdrową przyszłość Twojego stada!*

### NATURALNE WSPARCIE ZDROWIA

Baterie probiotyczne wspierają zdrową mikrobiotę jelit młodych zwierząt. Dzięki temu Twój inwentarz zyskuje naturalną ochronę przed szkodliwymi mikroorganizmami.

### LEPSZA ODPORNOŚĆ

Stosowanie probiotyków wzmacnia układ odpornościowy cieląt, pomagając im lepiej radzić sobie z wyzwaniami zdrowotnymi, szczególnie w trudnym okresie odsadzenia. Dzięki temu zmniejszasz ryzyko zachorowań i poprawiasz ogólną kondycję swoich zwierząt.

### POPRAWA TRAWIENIA

Cielęta łatwiej przyswajają składniki odżywcze z paszy, co przyczynia się do ich szybszego wzrostu i zdrowego rozwoju. Zapewnij im najlepszy start w życiu!

**NIE CZEKAJ – WYBIERZ NASZ PRODUKT PROBIOTYCZNY I CIESZ SIĘ SILNYMI, ZDROWYMI ZWIERZĘTAMI!**

# Zaplecze naukowe

**PRODUKT JEST WYTWARZANY** w warunkach farmaceutycznych, pod kontrolą ekspertów i przy użyciu specjalistycznych urządzeń najlepszej jakości.

**PRACUJEMY Z METABOLITAMI DWÓCH ORYGINALNYCH, INNOWACYJNYCH SZCZEPÓW BAKTERII PROBIOTYCZNYCH**

*Lactobacillus plantarum AMT14*

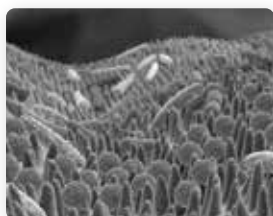
*Lactobacillus plantarum AMT4.*

**WŁAŚCIWOŚCI SZCZEPÓW ZOSTAŁY POTWIERDZONE** przez Instytut Rozrodu Zwierząt i Badań Żywności Polskiej Akademii Nauk – jedyną jednostkę badawczą w Polsce upoważnioną do referencji na temat żywności.

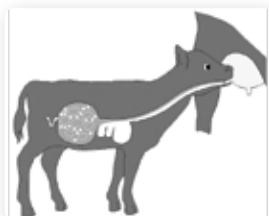
**SZCZEPOM NADANO STATUS GRAS** (generally recognised as safe) – składniki o właściwościach probiotycznych są bezpieczne dla gospodarza.

Unikalność naszych szczepów została potwierdzona przez różne urzędy patentowe: USA(no.20180303884); Unia Europejska(no.EP3168292); Polska(no.P.414701, P.419333).

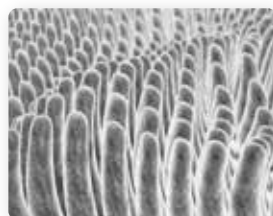
## Dlaczego LACTOBIOM ?



*Lactobacillus plantarum ATCC 8014* 2x10<sup>11</sup> CFU/kg. Metabolity z unikatowych szczepów bakteryjnych, których nie znajdziemy w żadnym innym produkcie.



Odporny na niekorzystne warunki w przewodzie pokarmowym



Silnie kolonizuje nabłonek jelit. Pomaga stabilizować ekosystem przewodu pokarmowego, umożliwiając rozwój naturalnej, różnorodnej mikrobioty jelitowej. Wspomaga lepsze wchłanianie składników odżywczych.



Pozytywnie wpływa na układ immunologiczny całego organizmu.

## Wskazania do stosowania preparatów probiotycznych

- ✓ **Zmiana mleka:**
  - z siary na preparat mlekozastępczy
  - zmiany preparatów mlekozastępczych
- ✓ **Inwazje pasożytnicze np. Kokcydioza, Kryptosporidioza**
- ✓ **Biegunki różnego tła**
- ✓ **Zakażenia wirusowe - rotawirusy, koronawirusy**
- ✓ **Zakażenia bakteryjne np. patogenną *E. coli***
- ✓ **Szczepienia**
- ✓ **Antybiotykoterapie**
- ✓ **Spadki odporności**
- ✓ **Sytuacje stresowe np. transporty**
- ✓ **Brak apetytu, osłabienie**
- ✓ **Problemy trawienne**
- ✓ **Słabe wchłanianie składników odżywczych**
- ✓ **Zmniejszona efektywność produkcyjna**



# Jak stosować LACTOBIOM?

## OKRESY WZOMOŻONEGO STRESU U CIELĄT

Biegunki mogą występować już w pierwszych dobach po urodzeniu, ponieważ **mikrobiom u cieląt jest bardzo ubogi i niedojrzały**. Często w pierwszych dniach życia wywołują je **stres i zmiany hormonalne u matek**, które wpływają na **jakość siary**. Wsparcie probiotyczne jest niezwykle ważne u zwierząt urodzonych z cesarskiego cięcia oraz **karmionych mlekiem zastępczym**. Potrzebne jest również w okresach szczepień, gdzie wpływa na **podniesienie odporności** i w konsekwencji daje lepsze **uodpornienie poszczepienne**.

Warto zabezpieczyć młode cielęta preparatem probiotycznym również w przypadku planowanego transportu, który jest również okresem stresogennym.

Pierwsze dni życia



LACTOBIOM

Szczepienia



LACTOBIOM

Transport



LACTOBIOM

## BIEGUNKI

Preparat probiotyczny podajemy zawsze **przy pierwszych objawach**, jeżeli **cielo nie pije wlewamy sondą żołądkową**. Nie ma dla nas znaczenia czy zakażenie jest wirusowe czy bakteryjne zawsze przy biegunce stosujemy minimum 1 raz dziennie przez 7 dni. Optymalnie jest zastosowanie probiotyku przez 21 dni po zakończeniu leczenia.

Staramy się **nie łączyć probiotyku z węglem aktywnym, innymi preparatami zagęszczającymi kał lub preparatami nawadniającymi** podawanymi doustnie. W takim przypadku zawsze stosujemy te **preparaty np. rano, a probiotyki przy wieczornym pojeniu**.



Pierwsze objawy – LACTOBIOM - start



Minimalna terapia



LACTOBIOM - stop

## KRYPTOSPORIDIOZA

W przypadku kryptosporidiozy ważne jest aby cielęta dostawały probiotyki **zaraz po zakończonym leczeniu**. Leczenie najczęściej stosuje się od 2 dnia życia przez aż siedem dni!!!

Po zakończonej terapii zaczynamy probiotykoterapię - optymalnie jest zastosować preparat preparatu przez następne siedem dni **przy odpoju porannym i wieczornym** (saszetka do mleka) oraz przez kolejne **2 tygodnie raz dziennie**.



Leczenie kryptosporidiozy



LACTOBIOM - start

2 x dziennie  
przez 7 dni



LACTOBIOM - Kontynuacja

1 x dziennie  
przez 14 dni



LACTOBIOM - stop

## KOKCYDIOZA

Jeżeli mamy problem z kokcydiozą dobrze jest podać probiotyk **jak najwcześniej**, żeby **wzmocnić jelita** i **ograniczyć wydalanie cyst**. W dniu podawania leku (jednorazowe podanie w ok. 14 stym dniu) nie podajemy probiotyku a następnie kontynuujemy jeszcze przez 2 tygodnie jeden raz dziennie.

Stwierdzenie  
kokcydiozy



LACTOBIOM - start

1 x dziennie



Podanie leku  
LACTOBIOM stop na 1 dz.

1x dziennie  
przez 14 dni



LACTOBIOM - stop

## ANTYBIOTYKOTERAPIA

Podawanie antybiotyku niezależnie od drogi podania – **doustnie czy parenteralnie zawsze wpływa negatywnie** na mikrobiotę jelit. Należy zachować **min. 2h odstępu** między podaniem doustnym antybiotyku i preparatu probiotycznego.



Rozpoczęcie  
antybiotykoterapii



LACTOBIOM  
- start



Koniec  
antybiotykoterapii



LACTOBIOM - stop  
14d po skończonej antybiotykoterapii

Jeżeli występuje problem w stosowaniu probiotykoterapii przez zalecany okres wskazane jest aby lekarz stosował preparat probiotyczny doraźnie podczas wizyt, podając go sondą do żołądka, po rozpuszczeniu w mleku lub wodzie !

# O Produkcie

LACTOBIOM zawiera dwa biliony (2x10<sup>12</sup> jtk/kg) **dobroczynnych bakterii kwasu mlekowego** oraz produkty wytwarzane przez opatentowane szczepy bakterii o właściwościach probiotycznych *Lactobacillus plantarum*. Korzystnie wpływa na **równowagę mikrobioty jelitowej** i odporność całego organizmu. Pomaga **regulować procesy trawienne** i **usprawnia procesy wchłaniania mikroelementów**.

Dodatkowa zawartość koncentratu białek **pomaga uzupełniać braki** tradycyjnej diety wspomagając dostarczenie **niezbędnej ilości białka**.



**SZCZEGÓLNIIE WAŻNY W OKRESACH WZMOŻONYCH BIEGUNEK**

**I W OKRESIE JESIENNO-ZIMOWYCH PROBLEMÓW Z UKŁADEM ODDECHOWYM CIELĄT!**

## Sukces zaczyna się od zdrowia Twoich cieląt!

### Stosowanie

**1 saszетка dziennie.**  
Rozpuścić w 50ml wody, mleka lub produktu mlekozastępczego i podawać bezpośrednio po sporządzeniu.

### Skład

#### MATERIAŁY PASZOWE:

8.19.1. Białka serwatki (Substancja wypełniająca)  
12.1.8. Produkt wytwarzany przez gatunki *Lactobacillus*, bogaty w białko

#### DODATKI PASZOWE:

1/k *Lactobacillus plantarum* ATCC 8014 2x10<sup>11</sup> jtk/g.  
10 g na 1 kg gotowego produktu;



# Kontakt

## Zamówienia

Owlie S.A.  
ul. Jarzębinowa 24  
11-034 Stawiguda



515 739 219

517 415 852



zamowienia@owlie.pl

## Wsparcie werytoryczne

**Aleksandra Podgórska**

lek.wet.



600 483 587



a.podgorska@owlie.pl

## Regionalni kierownicy sprzedaży

**Aleksandra Warzocha**

- Polska Zachodnia



500 300 668



a.warzocha@owlie.pl

**Michał Dmoch**

- Polska Wschodnia



797 355 990



m.dmoch@owlie.pl